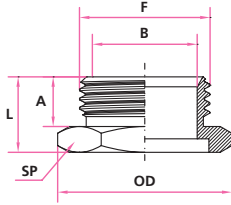


AD

Adattatori con guarnizioni Adapters with gaskets



Applicazione
Application



Certificazioni
Approvals

Gli adattatori vengono utilizzati in accoppiamento con filettature femmine, ove esiste la necessità di limitare gli ingombri.

To be used in combination with female threads where space saving is required.

CE

CE

AD - Adattatori con guarnizione

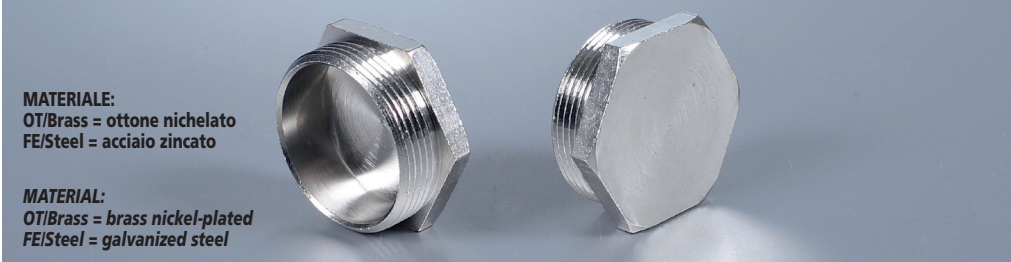
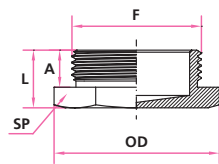
Codice	F filetto GAS	A mm	B mm	L mm	OD mm	SP mm	Codice	F filetto ISO Metrico	A mm	B mm	L mm	OD mm	SP mm	Codice	F filetto PG	A mm	B mm	L mm	OD mm	SP mm	Confezione standard
AD01	1/4"	8	8,2	12	17	15	AD12M	M12x1,5	8	7,2	7,2	17	15	AD001	7	8	8,2	12	17	15	20
AD02	3/8"	8	11,2	12	22	19	AD16M	M16x1,5	8	11,2	11,2	22	19	AD002	9	8	9,8	12	19,5	17	20
AD03	1/2"	10	15,2	15	27,5	24	AD20M	M20x1,5	10	15,2	15,2	27,5	24	AD003	11	8	11,2	12	23	20	20
AD04	3/4"	10	20,5	15	34,5	30	AD25M	M25x1,5	11	20,2	20,2	34,5	30	AD004	13,5	10	15,2	15	25,5	22	20
AD05	1"	12	25,5	17,5	41,5	36	AD32M	M32x1,5	12	25,5	25,5	51	35	AD005	16	10	15,2	15	27,5	24	20
AD06	1" 1/4	14	33,2	20	49,5	45	AD40M	M40x1,5	14	34	34	49,5	45	AD006	21	10	20,5	15	34,5	30	10
AD07	1" 1/2	20	40,5	27,5	56	52	AD50M	M50x1,5	20	40,5	40,5	56	52	AD007	29	12	25,5	17,5	44	38	10
AD08	2"	24,5	52,5	34	72	65	AD63M	M63x1,5	24,5	52,5	52,5	70	64	AD008	36	20	40,5	27,5	56	52	1
AD09	2" 1/2	24	67,5	34	90	82							AD009	42	19,5	40,5	27	62	58	1	
AD10	3"	27	77,5	39	106	95							AD010	48	24,5	52,5	34	72	65	1	
REF. Part N.	F GAS thread	A mm	B mm	L mm	OD mm	SP mm	REF. Part N.	F ISO Metric thread	A mm	B mm	L mm	OD mm	SP mm	REF. Part N. PG	F PG thread	A mm	B mm	L mm	OD mm	SP mm	Packing unit

AD - Adapters with gaskets



TPE

Tappi esagonali Hexagonal caps



MATERIALE:
OT/Brass = ottone nichelato
FE/Steel = acciaio zincato

MATERIAL:
OT/Brass = brass nickel-plated
FE/Steel = galvanized steel

CE

CE

Applicazione
Application



Certificazioni
Approvals

TPE - Tappi esagonali

Codice	F filetto GAS	Mater.	A mm	L mm	OD mm	SP mm	Codice	F filetto ISO Metrico	Mater.	A mm	L mm	OD mm	SP mm	Codice	F filetto PG	Mater.	A mm	L mm	OD mm	SP mm	Confezione standard
TPE1	1/4"	OT/Brass	8	12	17	15	TPEM16	M16x1,5	OT/Brass	8	13	22	19	TPE01	7	OT/Brass	8	12	16	15	20
TPE2	3/8"	OT/Brass	8	13	22	19	TPEM20	M20x1,5	OT/Brass	8	13	25,5	22	TPE02	9	OT/Brass	8	12	19,5	17	20
TPE3	1/2"	OT/Brass	9	14	27,5	24	TPEM25	M25x1,5	OT/Brass	9	14	34,5	30	TPE03	11	OT/Brass	8	13	23	20	20
TPE4	3/4"	OT/Brass	9	14	34,5	30	TPEM32	M32x1,5	OT/Brass	9	14	40,5	35	TPE04	13,5	OT/Brass	9	13	25,5	22	20
TPE5	1"	OT/Brass	10	15,5	44	38	TPEM40	M40x1,5	OT/Brass	11	17	48,5	42	TPE05	16	OT/Brass	9	14	27,5	24	20
TPE6	1" 1/4	OT/Brass	15	22	48,5	42	TPEM50	M50x1,5	OT/Brass	15	23	63,5	55	TPE06	21	OT/Brass	10	15	34,5	30	10
TPE7	1" 1/2	OT/Brass	15	22	57,5	50	TPEM63	M63x1,5	OT/Brass	16	24	76	70	TPE07	29	OT/Brass	10	15	44	38	10
TPE8	2"	OT/Brass	16	24	69	60							TPE08	36	OT/Brass	13	20	57,5	50	5	
TPE9	2" 1/2	FE/Steel	19	29	86,5	75							TPE09	42	OT/Brass	14	21	63,5	55	5	
REF. Part N.	F GAS thread	Material	A mm	L mm	OD mm	SP mm	REF. Part N.	F ISO Metric thread	Material	A mm	L mm	OD mm	SP mm	REF. Part N.	F PG thread	Material	A mm	L mm	OD mm	SP mm	Packing unit

TPE - Hexagonal caps