

PIEGA TUBI

PIPE BENDING MACHINES

KPIEG50

UNI 50



KPIEG42

UNI 42

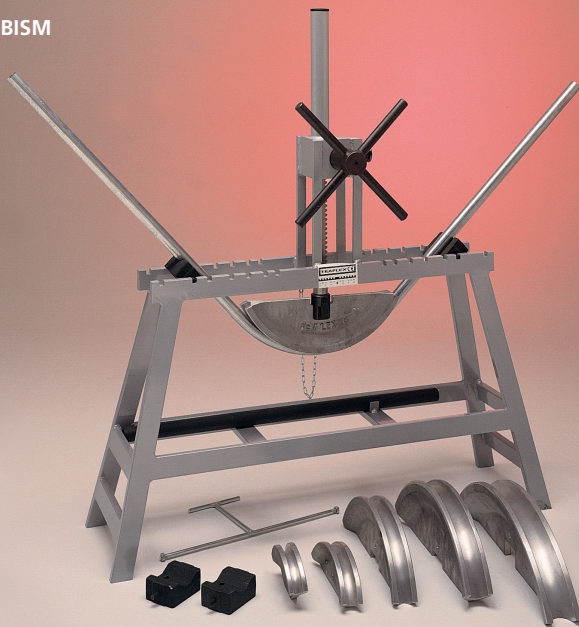


KPIEG60

UNI 60



PIEGATUBISM

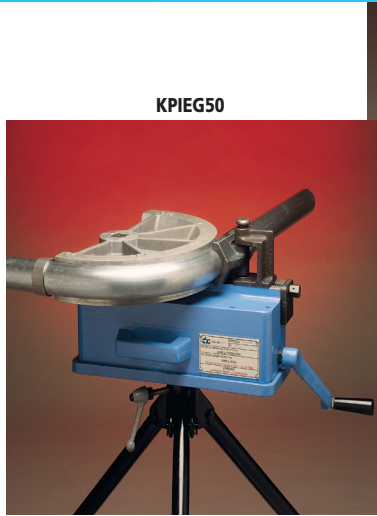


KPIEG

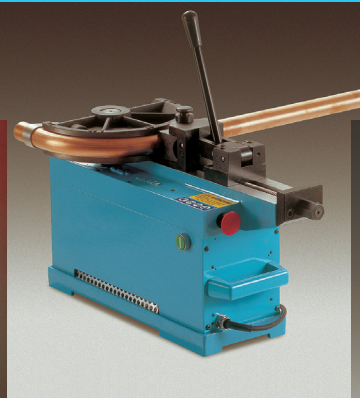
Curvatubi universale Universal pipe Bending Machine

KLS1 - Lubrificante Spray per contromatrici (1 bomboletta 600 ml)

KLS1 - Lubricant Spray for shape-die (1 cylinder spray 600 ml)



KPIEG50



KPIEG42



KPIEG60

Applicazione Application



KPIEG50 - Curvatubi manuale universale con cavalletto per tubi Ø da 16 a 50.

KPIEG42 - Curvatubi elettrica universale per tubi Ø da 16 a 40.

KPIEG60 - Curvatubi elettrica universale per tubi Ø da 16 a 60

Curvatubi professionale di grande potenza in grado di coniugare la precisione con la semplicità dell'uso.

Attrezzo dall'impiego universale in grado di curvare con raggio di curvatura costante senza deformazione alcuna, sia tubi di grande che piccolo diametro.

KPIEG50 - Universal manual pipe bending machine with trestle for pipes Ø from 16 to 50.

KPIEG42 - Universal electrical pipe bending machine for pipes Ø from 16 to 40.

KPIEG60 - Universal electrical pipe bending machine for pipes Ø from 16 to 60.

Professional pipe bending machine produces precision work with easy use.

This tool offers a constant bending radius of pipe without deformation, from big to small diameter pipes.

Caratteristiche del prodotto Product features

KPIEG50

Corpo in Alluminio
Ingranaggi in acciaio temperato su cuscinetti a sfera
Regolazione millimetrica della controforma

KPIEG42 - KPIEG60

Corpo in Alluminio
Motore a doppio isolamento CEI 220 V. 1000 W
Comandi a bassa tensione (24 V)
Anello di regolazione dell'angolo di curvatura
Elettrofreno
Ritorno automatico a fine corsa
Regolazione millimetrica della controforma

KPIEG50

Aluminium body
Tempered steel gear on ball bearing
Exact adjustment of the counter-mould

KPIEG42 - KPIEG60

Aluminium body
Double insulation motor CEI 220 V. 1000 W
Low tension control (24 V)
Adjustment bending corner ring
Electrobrake
Stroke end self acting return
Exact adjustment of the counter-mould

Certificazioni Approvals

CE

CE

Componenti e accessori Components and accessories

Components and accessories

KCL50 cassetta in legno per KPIEG50 - KPIEG42

KCL60 cassetta in legno per KPIEG60

KPIEG50 utilizza matrici e contromatrici da Ø 16 a Ø 50 per il tubo zincato e matrici in ghisa e contromatrici da Ø 16 a Ø 32 per il tubo inox

KPIEG42 utilizza matrici e contromatrici da Ø 16 a Ø 40 per il tubo zincato e matrici in ghisa e contromatrici da Ø 16 a Ø 32 per il tubo inox

KPIEG60 utilizza matrici e contromatrici da Ø 16 a Ø 60 per il tubo zincato e matrici in ghisa e contromatrici da Ø 16 a Ø 50 per il tubo inox. Per i tubi Ø 50 e Ø 60 è necessario l'utilizzo del tirante Art. K000744 per evitare danneggiamenti alla curvatubi

KCL50 wood tool-box for KPIEG50-KPIEG42

KCL60 wood tool-box for KPIEG60.

KPIEG50 use for STD pipes die and shape-die from Ø 16 to Ø 50 and cast iron die and shape die from Ø 16 to Ø 32 for stainless steel pipes

KPIEG42 use for STD pipes die and shape-die from Ø 16 to Ø 40 and cast iron die and shape die from Ø 16 to Ø 32 for stainless steel pipes

KPIEG60 use for STD pipes die and shape-die from Ø 16 to Ø 60 and cast iron die and shape die from Ø 16 to Ø 50 for stainless steel pipes. To avoid pipe bending machine breakage it is recommended the brace K000744.

KMAT Matrice con anello
KMAT..GHISA Matrice in ghisa con anello per tubo INOX

Codice per tubo STD	Codice per tubo STDX	Ø tubo	Raggio di curvatura mm
KMAT16	KMAT16GHISA	16	64
KMAT20	KMAT20GHISA	20	80
KMAT25	KMAT25GHISA	25	100
KMAT32	KMAT32GHISA	32	128
KMAT40	KMAT40GHISA	40	160
KMAT50	KMAT50GHISA	50	200
KMAT60		60	240

REF. Part N. for STD pipe	REF. Part N. for STDX pipe	Ø pipe	Min. bending radius mm
KMAT	KMAT..GHISA		

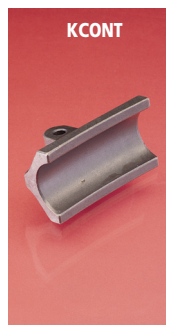
KMAT Die with ring
KMAT..GHISA Cast iron die with ring for stainless steel pipe

KAN Anello
KCONT Contromatrice

Codice	Codice	Ø tubo
KAN16	KCONT16	16-18
KAN20	KCONT20	20-25
KAN25		
KAN32	KCONT32	32-38
KAN40	KCONT40	40
KAN50	KCONT50	50
KAN60	KCONT60	60

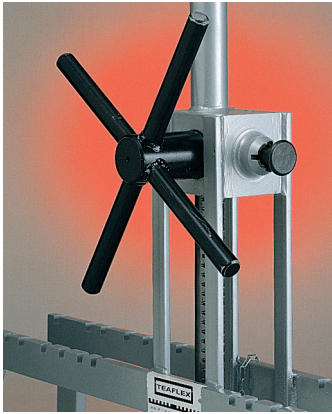
REF. Part N.	REF. Part N.	pipe Ø
KAN	KCONT	

KAN Ring
KCONT Shape-die



PIEGATUBISM

Piegatubi manuale
Manual pipe bending machine



NOTA: Non è possibile piegare il tubo inox.
P.S. Not to be used for stainless steel pipe.



Applicazione Application



PIEGATUBISM

Curvatubi a cavalletto adatta per curvare in modo pratico e veloce il tubo zincato sino a \varnothing 32 mm.

- Lunetta16** - Lunetta per tubo STD diametro 16
- Lunetta20** - Lunetta per tubo STD diametro 20
- Lunetta25** - Lunetta per tubo STD diametro 25
- Lunetta32** - Lunetta per tubo STD diametro 32

PIEGATUBISM

Stand mounted pipe curving apparatus for quick and easy curving of zinc plated STD pipes up to 32 mm.

- Lunetta16** - Crescent guide for STD pipe diameter 16
- Lunetta20** - Crescent guide for STD pipe diameter 20
- Lunetta25** - Crescent guide for STD pipe diameter 25
- Lunetta32** - Crescent guide for STD pipe diameter 32

Certificazioni Approvals

CE

CE